


«УТВЕРЖДАЮ»
Заведующий МДОУ «Детский сад № 98»
Е.А. Савченко.
« » 2018 г.

СОГЛАСОВАНО
Начальник центра дорожного
и технического надзора пропаганды
безопасности дорожного движения
ГИБДД УМВД России по
Ярославской области


А. К. Иереев

СОГЛАСОВАНО
Директор департамента образования
муниципалитета города Ярославля
Е.А. Иванова



ПАСПОРТ
дорожной безопасности
муниципального дошкольного образовательного учреждения
МДОУ «Детский сад № 98»
(наименование учреждения)

2018 год

Общие сведения

муниципальное дошкольное образовательное учреждение « Детский сад № 98»
(наименование муниципального общеобразовательного учреждения – далее ОУ)
МДОУ « Детский сад № 98»

Тип ОУ дошкольное образовательное учреждение
Местонахождение ОУ: 150022, г. Ярославль ул. Академика Колмогорова д. 5 а
Фактический адрес ОУ: 150022, г. Ярославль ул. Академика Колмогорова д. 5 а

Руководители ОУ:
Заведующий Савченко Елена Алексеевна (4852) 28-33-83
(фамилия, имя, отчество) (телефон)
Старший воспитатель Литовченко Фаина Михайловна (4852) 28-33-83
(фамилия, имя, отчество) (телефон)

Ответственные сотрудники муниципального органа управления образованием:

Начальник отдела дополнительного образования и воспитательной работы департамента образования мэрии г.Ярославля Абрамова Елена Германовна 40-51-19
(должность) (фамилия, имя, отчество) (телефон)

Ведущий специалист отдела дополнительного образования и воспитательной работы департамента образования мэрии г. Ярославля Новак Дарья Александровна 40-51-18
(должность) (фамилия, имя, отчество) (телефон)

Ответственные от центра ДиТН ПБДД ГИБДД УМВД России по г. Ярославской области:

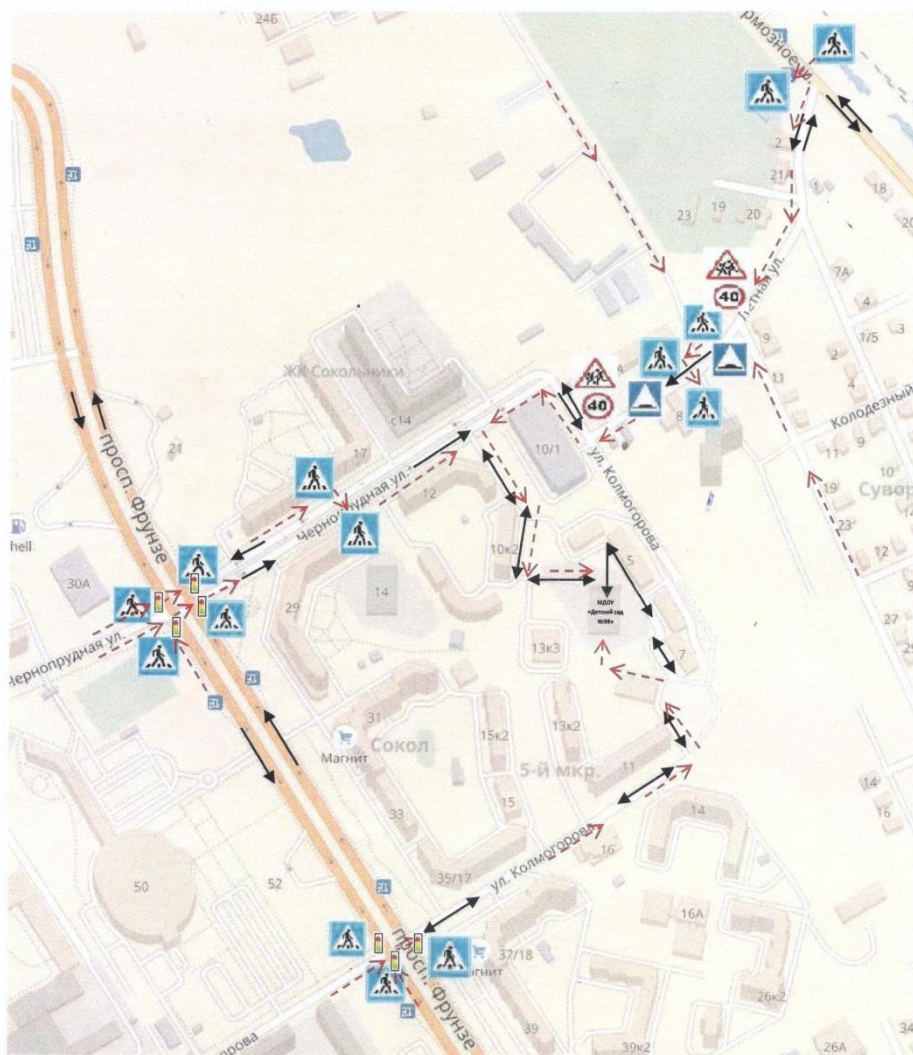
Заместитель начальника центра подполковник полиции Виноградов Олег Сергеевич 78-49-00
(должность) (фамилия, имя, отчество) (телефон)

Начальник отделения ПБДД центра майор полиции Ильина Наталья Владиславовна 78-49-29
(должность) (фамилия, имя, отчество) (телефон)

Старший инспектор ПБДД центра лейтенант полиции Вишнякова Кристина Вадимовна 78-49-88
(фамилия, имя, отчество) (телефон)

Образцы схем муниципального дошкольного образовательного учреждения

1.1. План – схема района расположения ОУ, пути движения транспортных средств, воспитанников их родителей (или законных представителей);





Направление движения транспортного потока



Направление движения детей от остановок маршрутных транспортных средств



Знак пешеходного перехода



Искусственная неровность



Пешеходный переход



Дети (участок дороги вблизи детского учреждения (школы, оздоровительного лагеря и тому подобного), на проезжей части которого возможно появление детей)

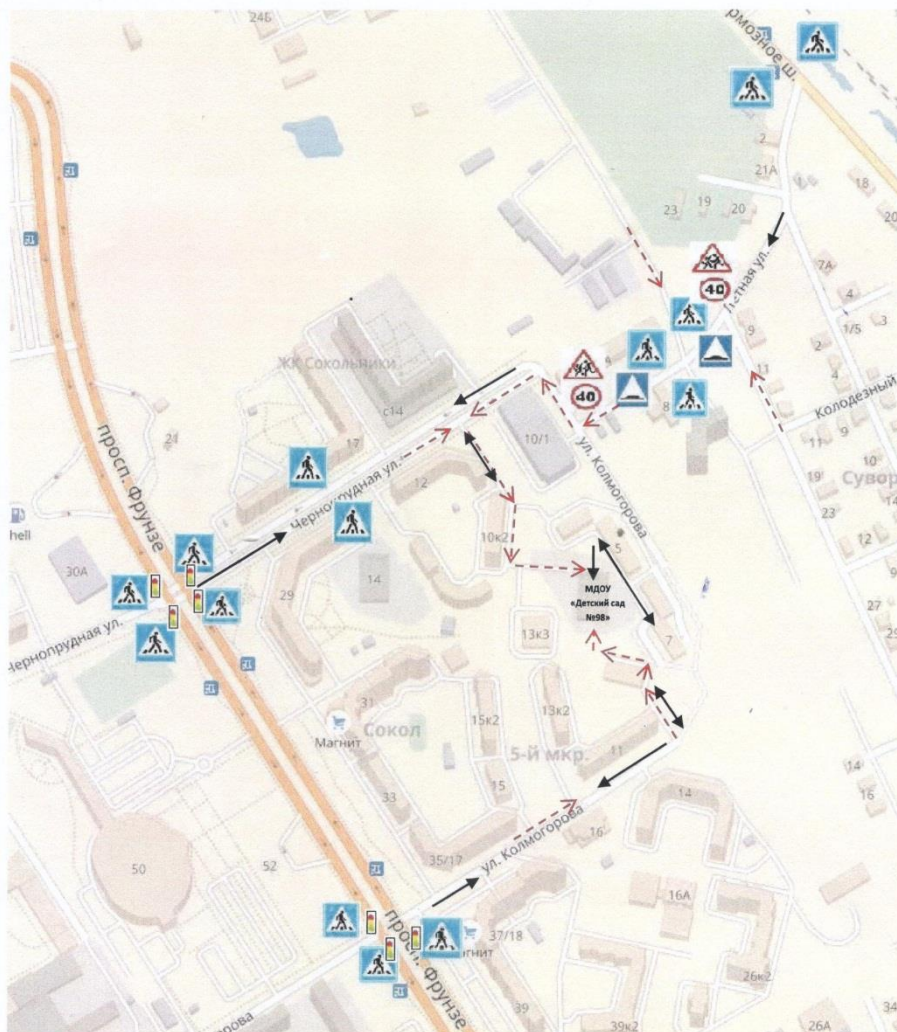


Зона ограничение максимальной скорости



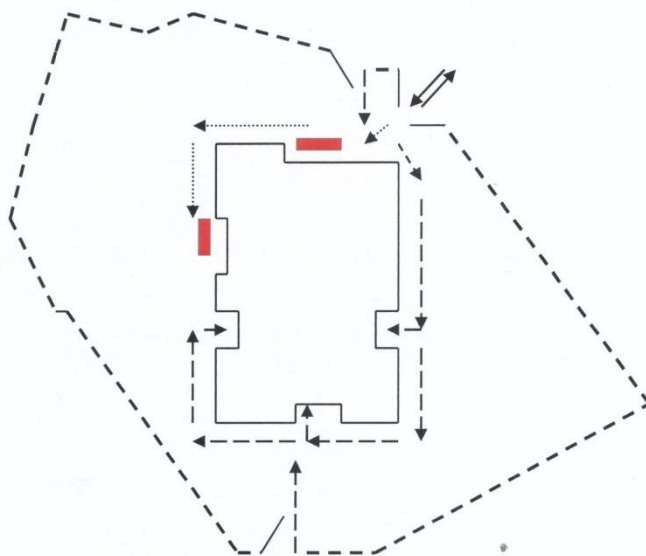
Светофор

1.2. План-схема организации дорожного движения в непосредственной близости от ОУ с размещением соответствующих технических средств, маршруты движения воспитанников их родителей (или законных представителей) и расположение парковочных мест;



1.3. План – схема путей движения транспортных средств к местам разгрузки/погрузки и рекомендуемых безопасных путей передвижения воспитанников их родителей (или законных представителей) по территории ОУ

МДОУ "Детский сад № 98"



- Въезд/выезд грузовых транспортных средств
- Место разгрузки/погрузки
- - - → Движение детей и родителей на территории образовательного учреждения
- · · · · → Движение грузовых транспортных средств по территории образовательного учреждения

**Пояснительная записка к паспорту дорожной
безопасности муниципального дошкольного
образовательного учреждения.**

1. Паспорт дорожной безопасности муниципального дошкольного образовательного учреждения (далее – Паспорт) предназначен для отображения информации о **муниципальном дошкольном образовательном учреждении детский сад № 98** (далее – ОУ) с точки зрения обеспечения безопасности воспитанников их родителей (или законных представителей) на этапах их перемещения «дом – ОУ – дом», для использования педагогическим составом и сотрудниками Госавтоинспекции в работе по разъяснению безопасного передвижения и поведения воспитанников на улично-дорожной сети вблизи ОУ и на маршруте «ОУ – дом», для подготовки мероприятий по предупреждению детского дорожно-транспортного травматизма.

Паспорт ведется ответственным сотрудником муниципального дошкольного образовательного учреждения совместно с сотрудниками отдела ГИБДД УМВД России по городу Ярославлю, которые оказывают помощь в разработке Паспорта, а также при внесении необходимых изменений в отдельные разделы Паспорта (схемы, перечни мероприятий по предупреждению ДТП с участием обучающихся). Сотрудники отдела ГИБДД УМВД России по городу Ярославлю в рамках консультаций предоставляют образовательным учреждениям предварительно проработанную (с обозначением пешеходных переходов, дорожных знаков и др.) план-схему района расположения ОУ. Полученная схема дорабатывается, обозначаются пути движения транспортных средств, воспитанников их родителей (или законных представителей) в/из образовательного учреждения, и переносятся в Паспорт ответственными сотрудниками дошкольных образовательных учреждений.

Оригинал Паспорта хранится в ОУ, копия - в контрольно-наблюдательном деле в подразделении ГИБДД УМВД России по городу Ярославлю.